



**Sozialstation**  
Mittlerer Breisgau

# Hausnotruf

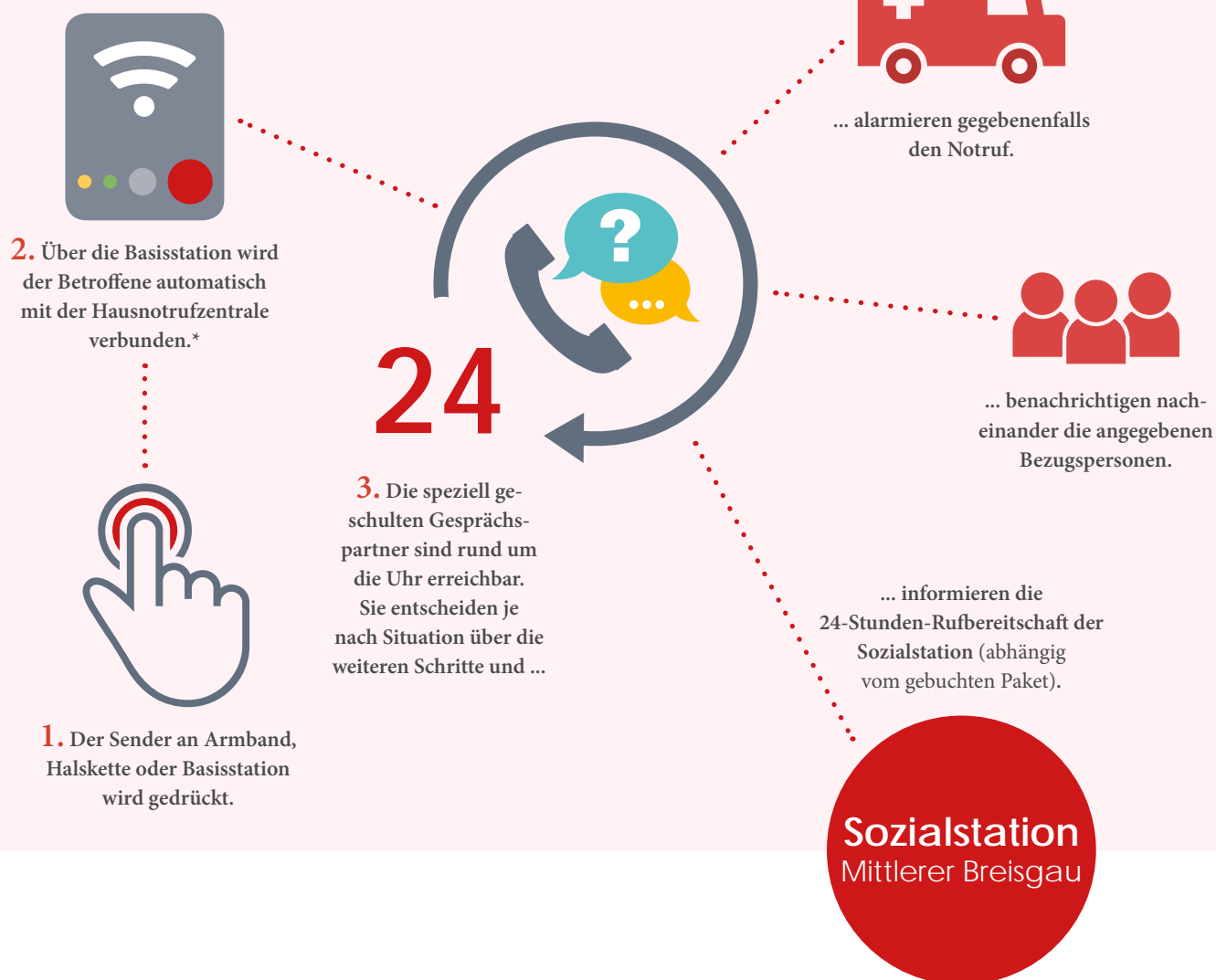
Für Sie da,  
wenn Sie ihn  
brauchen.



Ihr roter Faden in der Pflege

**Ein kleiner Notrufsender kann  
zum Lebensretter werden**

## So funktioniert der Hausnotruf:



\*Die Kommunikation durch die Wechselsprechanlage der Basisstation ist auch durch Wände hindurch möglich.

Der Notrufzentrale liegen im Vorfeld bereits wichtige medizinische Informationen zum Hilfesuchenden vor (z. B. Erkrankungen oder Medikamentenlisten), die sie im Notfall direkt an das Rettungsteam weitergeben.

Kann kein persönlicher Kontakt zum Betroffenen hergestellt werden, wird ebenfalls Hilfe alarmiert. So wird eine schnelle Versorgung sichergestellt.

Das Absenden des Notrufs an die Zentrale verursacht keine Zusatzkosten.

## Unsere Angebote für Ihre Sicherheit

### Grundpaket

*Voraussetzung: Sie haben Bezugspersonen mit Schlüssel im näheren Umfeld, die im Notfall von der Hausnotrufzentrale verständigt werden können.*

- › Bereitstellung von Basisstation und Sender (Kette oder Armband), inklusive Installation und umfassender Einweisung
- › Hilfe beim Erstellen der privaten Notfall-Kette
- › Instandsetzung bzw. Ersatz bei Funktionalitätsmängeln

### Sicherheitspaket

*Voraussetzung: Ein Schlüssel wird bei der Sozialstation Mittlerer Breisgau hinterlegt.  
Alle Leistungen wie beim Grundpaket. Darüber hinaus ...*

- › ... sind die Bezugspersonen der privaten Notfall-Kette nicht erreichbar oder gibt es keine Bezugspersonen, greift die 24-Stunden-Rufbereitschaft der Sozialstation Mittlerer Breisgau. Im akuten Notfall kommt somit unverzüglich eine qualifizierte Pflegefachkraft zum Betroffenen.



Mit dem Hausnotruf bleiben Sie unabhängig – auch im fortgeschrittenen Alter, bei Krankheit oder Behinderung.

## **Für wen eignet sich der Hausnotruf?**

Das System eignet sich für Menschen, die alleine Zuhause leben und sich im Falle von medizinischen, pflegerischen sowie anderen Notfällen (z. B. Einbruch oder Brand) absichern möchten.

Ihnen und ihren Angehörigen gibt die Sozialstation Mittlerer Breisgau mit dem Hausnotruf das sichere Gefühl, **im Notfall rund um die Uhr Hilfe** zu bekommen – das bringt wertvolle Lebensqualität zurück.

## **Bei Fragen rufen Sie uns an!**

**Gerne informieren und beraten wir Sie zu Gebühren für Pakete und Einsätze, Kostenübernahme durch die Pflegekasse und zu den technischen Voraussetzungen – auch bei Ihnen zu Hause.**

# **Telefon 076 33/95 33-0**

in Kooperation mit:



[www.sozialstation-mittlerer-breisgau.de](http://www.sozialstation-mittlerer-breisgau.de)

## Kooperationspartner Gr.: 1800 – Sozialstation Mittlerer Breisgau gGmbH

### Preisliste

Für die in §2 geschuldeten Leistungen hat der Teilnehmer folgende Entgelte zu entrichten:

<b>Grundleistung (§2.1)</b>	monatlich	25,50 €
-----------------------------	-----------	---------

---

Dienstleistung/ <b>Sicherheitspaket</b> (§2.2a)	monatlich	<b>52,00 €</b>
---	-----------	----------------

---

<b>Sicherheitspaket:</b> Rufdiensteinsätze im akuten Notfall (1. Einsatz kostenfrei)	pro Einsatz	
85,00 € (inklusive Anfahrt)		

Selbstverschuldete Störungen (siehe HNR Vertrag §8)	pro Einsatz	
50,00 €		

---

<b>Anschlussentgelt</b>	einmalig	90,00 €
-------------------------	----------	---------

---

Zusätzlicher Handsender	monatlich	10,00 €
-------------------------	-----------	---------

---

Verlust des Handsenders	einmalig	125,00 €
-------------------------	----------	----------

---

### **Bitte beachten Sie zusätzlich zur Preisliste folgende Informationen:**

Verbindungspreise der Notrufnummern Bei einem Einsatz eines reinen „TA74 LAN“-Notrufgerätes, werden bei Ausfall der IP-Alarmierung folgende Nummern angewählt:

- 0800 xxx
- 0761 xxx
- 01803 xxx

Hier fallen Telefongebühren entsprechend den Tarifen des jeweiligen Telefonanbieters an. Die Verbindungskosten der 01803er Rufnummer betragen aus dem Festnetz der Telekom AG 0,09 €/Min. Gebühren anderer Telefonanbieter können davon abweichen. Die 0800er Rufnummer ist für den Teilnehmer kostenfrei.

Zusätzlicher Hinweis:

Das Notrufgerät benötigt beim Anschluss an Ihren Router ca. 100 MB Datenvolumen pro Monat